

Příloha č. 1

složení administrativního a odborného týmu

Členové Administrativního týmu MAP (k 1. 9. 2016)	
Mgr. Hana Gaďurková, projektový manažer (0,5 úvazku)	Od 1. 9. 2016
Mgr. František Kopecký, ředitel projektu (0,05 úvazku)	Od 1. 2. 2016
Žaneta Rosová, DiS., asistentka (0,2 úvazku)	Od 1. 2. 2016
Členové Odborného týmu MAP (0,2 úvazku) (k 6. 2. 2017)	
Mgr. Radomír Habermann, ředitel ZŠ a MŠ Šromotovo	Od 1. 2. 2016
Mgr. David Hawiger, učitel ZŠ a MŠ Bělotín, nezávislý konzultant pro oblast digitálního vzdělávání	Od 1. 2. 2016
Mgr. Radomír Macháň, ředitel ZŠ a MŠ Struhlovsko	Od 1. 2. 2016
Bc. Martina Polláková, vedoucí učitelka MŠ Šromotova pastelka	Od 1. 9. 2016
Mgr. Miroslav Wildner, bývalý starosta a ředitel ZŠ	Od 1. 2. 2016
Michaela Škrobánková, projektová manažerka	Od 6. 2. 2017

Příloha č. 2

složení Řídícího výboru MAP

Členové Řídícího výboru MAP	
Městské ZŠ	Mgr. Ivan Straka, ředitel ZŠ 1. máje
Mimoměstské ZŠ	Mgr. Tomáš Navrátil, ředitel ZŠ a MŠ Bělotín
Městské MŠ	Naděžda Hájková, ředitelka MŠ Míček
Mimoměstské MŠ	Drahomíra Plesníková, ředitelka MŠ Hustopeče n. B.
Malotřídni ZŠ	Mgr. Alexandra Komínková, učitelka ZŠ a MŠ Ústí
Mimoškolní vzdělávání	Mgr. Blanka Šturalová, ředitelka DDM Hranice
ZUŠ	Mgr. Kateřina Koblihová, učitelka ZUŠ Hranice
Soukromé vzdělávání	Mgr. Edita Bílá, ředitelka Prima Školka
Zřizovatel Hranice	Mgr. Vojtěch Bušina, vedoucí odboru školství a sociálních věcí
Zřizovatel mimoměsto + mikroregion	Ing. Marcela Tomášová, manažerka MR Hranicko
Rodiče	Mgr. Hana Kučerová, učitelka ZŠ a MŠ Drahotuše a člen KRPŠ
Olomoucký kraj	Mgr. Jarmila Theimerová, ředitelka MŠ a ZŠ Nová
Krajský akční plán	Ing. Lenka Polachová, projektová manažerka KAP
ITI Olomoucké aglomerace	Mgr. Petr Kladivo, Ph.D.

Příloha č. 3

Obce a školy zapojené do Partnerství

k 1. 9. 2016

obec/zřizovatel	název	souhlas se zapojením do projektu
Bělotín	ZŠ a MŠ Bělotín, příspěvková organizace, Bělotín 2, PSČ 75364	ANO
Černotín	ZŠ a MŠ Černotín, příspěvková organizace, Černotín 56, PSČ 75368	ANO
Horní Újezd	MŠ Horní Újezd, příspěvková organizace, H. Újezd 100, 75353 Všechnovice	ANO
Hrabůvka	MŠ Hrabůvka, okres Přerov, příspěvková organizace, Hrabůvka 54, 75301 Hranice 1	ANO
Hranice	Dům dětí a mládeže Hranice, příspěvková organizace	ANO
Hranice	ZŠ a MŠ Hranice, Struhlovsko, příspěvková organizace, Struhlovsko 1795, 75301	ANO
Hranice	ZŠ a MŠ Hranice, Šromotovo, příspěvková organizace, Šromotovo nám. 177, 75301	ANO
Hranice	ZŠ Hranice, Tř. 1. máje, příspěvková organizace, Tř. 1. máje 357, 75301	ANO
Hranice	ZŠ a MŠ Hranice, příspěvková organizace, Hranická 100, 75361 Hranice IV-Drahotuše	ANO
Hranice	MŠ Míček, Hranice, příspěvková organizace, Galašova 1747, 75301	ANO
Hranice	MŠ Pohádka, Hranice, příspěvková organizace, Hromůvka 1542, 75301	ANO
Hranice	MŠ Sluníčko, Hranice, příspěvková organizace, Plynárenská 1791, 75301	ANO
Edita Bílá (jednatel s.r.o.) pobočný spolek (zakladatel: Sdružení pro pomoc postiženým dětem)	Prima mateřská škola, s.r.o. Komenského 262, Hranice, 753 01	ANO
Hustopeče nad Bečvou	ZŠ a MŠ - Dětské centrum Hranice, Struhlovsko 1424, 753 01 Hranice	ANO
Hustopeče nad Bečvou	ZŠ Hustopeče nad Bečvou, okres Přerov, Školní 223, PSČ 75366	ANO
Hustopeče nad Bečvou	MŠ Hustopeče nad Bečvou, okres Přerov, příspěvková organizace, V Zahradách 274, 75366	ANO
Jindřichov	ZŠ a MŠ Jindřichov, okres Přerov, příspěvková organizace, Jindřichov 122, 75301 Hranice 1	ANO
Malhotice	MŠ Malhotice, příspěvková organizace, Malhotice 1, PSČ 75353 Všechnovice	ANO
Milenov	MŠ Čtyřlístek Milenov, příspěvková organizace, Milenov 75, 75361	ANO
Milotice nad Bečvou	MŠ Milotice nad Bečvou, okres Přerov, příspěvková organizace, Milotice n/B 56, 75367	ANO
Olomoucký kraj	Dětský domov a Školní jídelna, Purgešova 847, Hranice	ANO
Olomoucký kraj	ZUŠ, Hranice, Školní náměstí 35, 753 01	ANO
Olomoucký kraj	ZUŠ, Potštát 36	ANO
Olomoucký kraj	ZŠ a MŠ Hranice, Nová 1820	ANO
Olšovec	ZŠ a MŠ Olšovec, příspěvková organizace, Olšovec 61, PSČ 75301 Hranice 1	ANO
Opatovice	ZŠ a MŠ Opatovice, příspěvková organizace, Hlavní 83, PSČ 75356	ANO
Partutovice	ZŠ a MŠ Partutovice, okres Přerov, příspěvková organizace, Partutovice 96, 75301	ANO
Polom	MŠ Polom, příspěvková organizace, Polom 52, 753 65	ANO
Potštát	ZŠ a MŠ Potštát, okres Přerov, Školní č.76, PSČ 75362	ANO
Rakov	MŠ Rakov, okres Přerov, příspěvková organizace, Rakov 28, 75354 Soběchleby	ANO
Skalička	ZŠ a MŠ Skalička, okres Přerov, příspěvková organizace, Skalička č. 109, PSČ 75352	ANO
Střítež nad Ludinou	ZŠ a MŠ Střítež nad Ludinou, příspěvková organizace, Střítež n/L 187, PSČ 75363	ANO
Špičky	MŠ Špičky, příspěvková organizace, Špičky 67, 75366 Hustopeče nad Bečvou	ANO
Všechnovice	ZŠ a MŠ Všechnovice, Všechnovice 88, PSČ 75353	ANO
Ústí	ZŠ a MŠ Ústí, okres Přerov, příspěvková organizace, Ústí č. 53, PSČ 75301 Hranice	ANO
Teplice	MŠ Pramínek Teplice nad Bečvou, příspěvková organizace	ANO

Příloha č. 4 Vyhodnocení dotazníku ke spolupráci

3

a) Základní školy

Aktivita	Název školy	Základní škola a mateřská škola Střítež nad Ludinou	Základní škola a mateřská škola Olšovec	Základní škola a mateřská škola Partutovice	Základní škola Hranice, Tř. 1. máje	Základní škola a mateřská škola Drahotuše	ZŠ a MŠ Jindřichov	ZŠ a MŠ Hranice, Šromotovo	ZŠ a MŠ Poštát	ZŠ a MŠ Ústí	ZŠ a MŠ Hranice, Struhlovesko
Skupinová či týmová výuka	věnuje se										
	nabízí										
	poptává										
Čtenářské dílny	věnuje se										
	nabízí										
	poptává										
Výuka s podporou moderních technologií	věnuje se										
	nabízí										
	poptává										
Tandemová výuka	věnuje se										
	nabízí										
	poptává										
Konstruktivistické pojetí výuky	věnuje se										
	nabízí										
	poptává										
Badatelsky orientovaná výuka	věnuje se										
	nabízí										
	poptává										
Netradiční metody výuky	věnuje se										
	nabízí										
	poptává										
Využití venkovních učeben	věnuje se										
	nabízí										
	poptává										
Bilingvní výuka	věnuje se										
	nabízí										
	poptává										
Osobnostní a sociální výchova	věnuje se										
	nabízí										
	poptává										
Třídní management	věnuje se										
	nabízí										
	poptává										
Různé formy hodnocení	věnuje se										
	nabízí										
	poptává										
Spolupráce s rodiči	věnuje se										
	nabízí										
	poptává										
Environnementální aktivity	věnuje se										
	nabízí										
	poptává										
Polytechnická gramotnost	věnuje se										
	nabízí										
	poptává										
Robotika	věnuje se										
	nabízí										
	poptává										
Rozvoj školní zralosti	věnuje se										
	nabízí										
	poptává										
Využití asistentů	věnuje se										
	nabízí										
	poptává										
Využití školního psychologa	věnuje se										
	nabízí										
	poptává										

Zdroj: vlastní zpracování

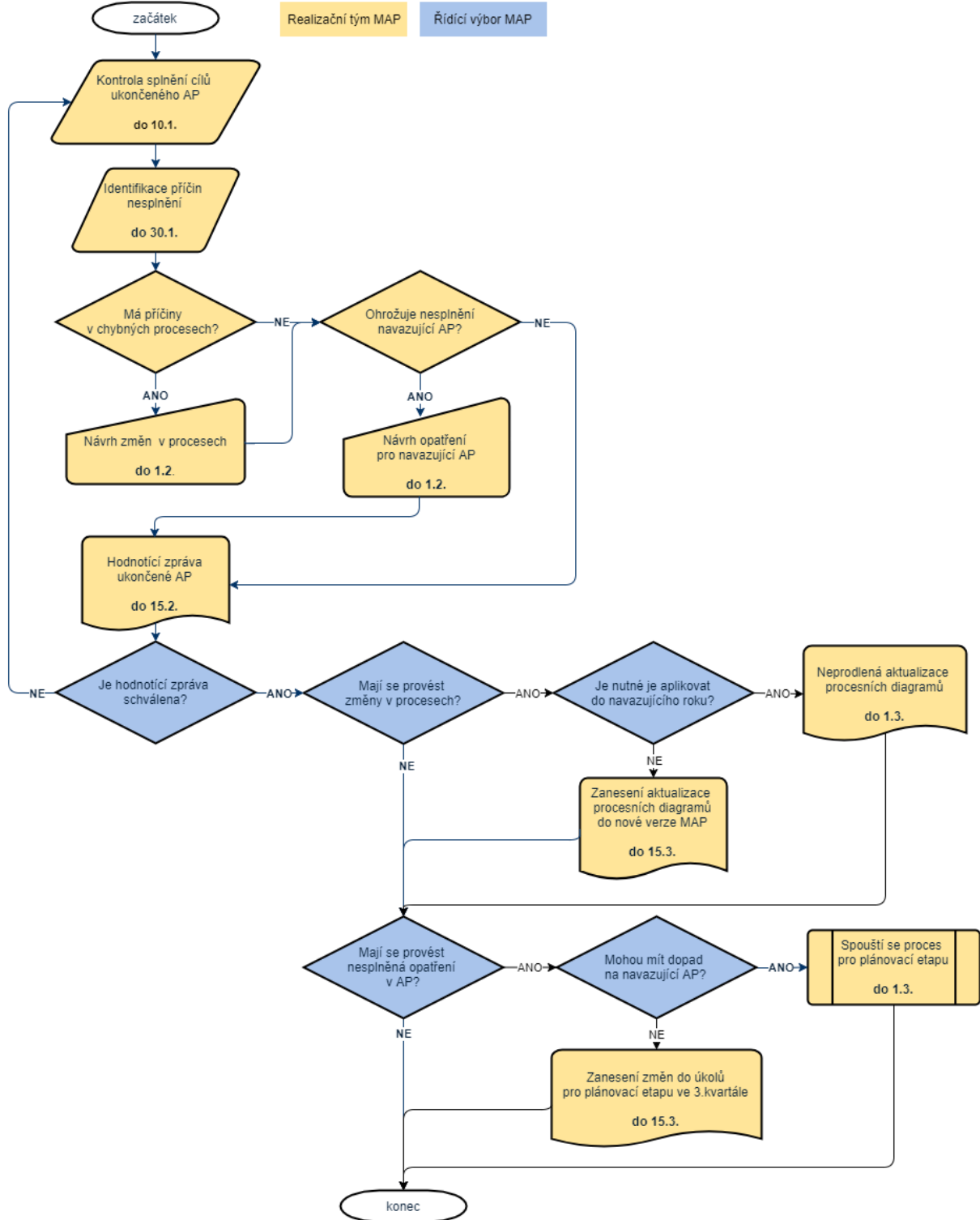
b) Mateřské školy

NABÍDKA SPOLUPRÁCE	Péče o děti mladších tří let	Informační programotnost	Environmenální činnost	Pohybové aktivity	Hudební činnost	Dramatická činnost	Výtvarná činnost	Spolupráce s chůvou pro děti do tří let	Spolupráce s asistentem pedagoga	Vzdělávání dětí s priznanými podpurnými opatřeními	Jiné
ZŠ a MŠ Struhlovsko											
ZŠ a MŠ Šromotovo											
ZŠ a MŠ Ústí											
ZŠ a MŠ Dětské centrum Struhlovsko											
MŠ Pohádka, Hranice											

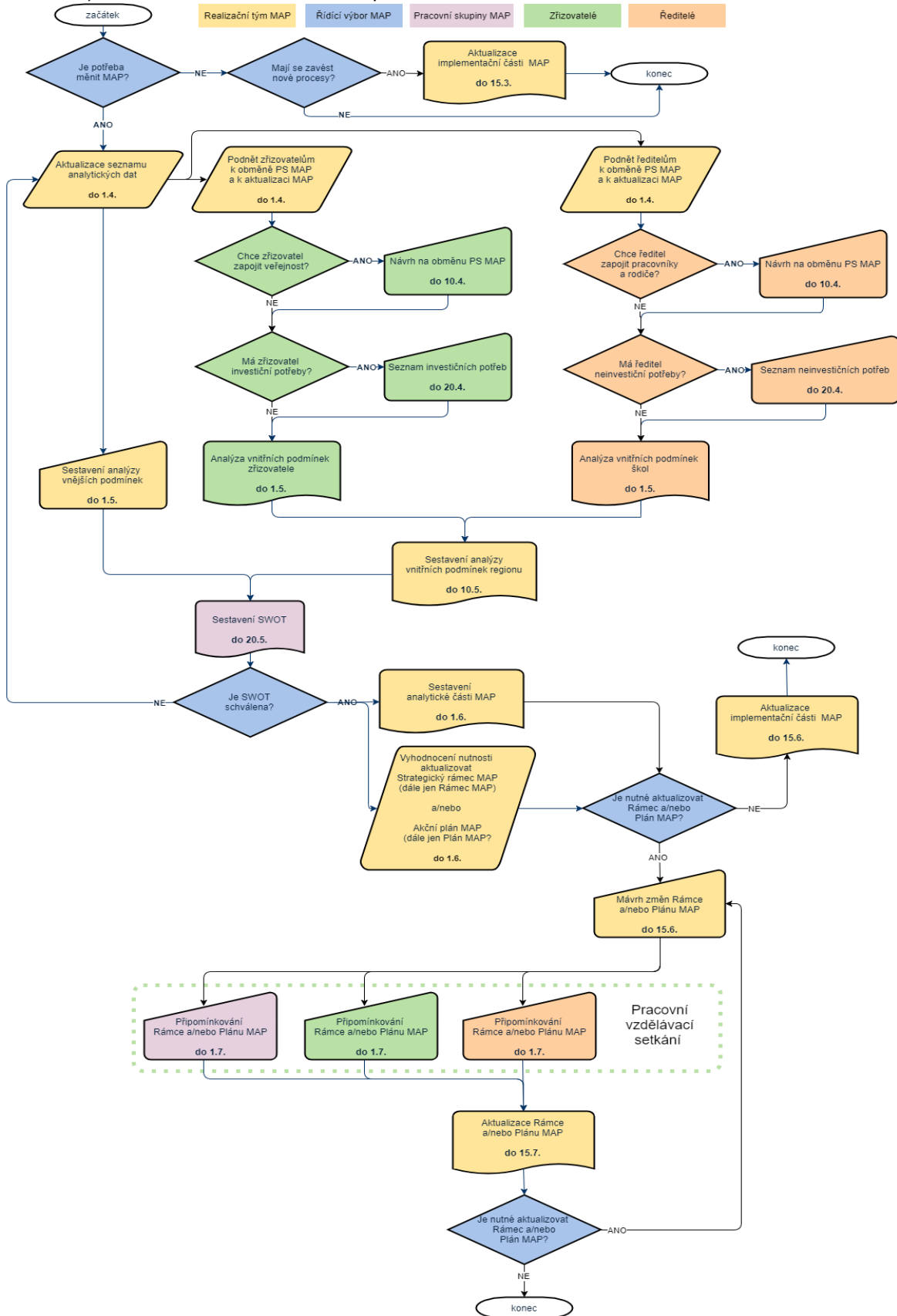
Zdroj: Vlastní zpracování

Příloha č.5 Procesní diagramy

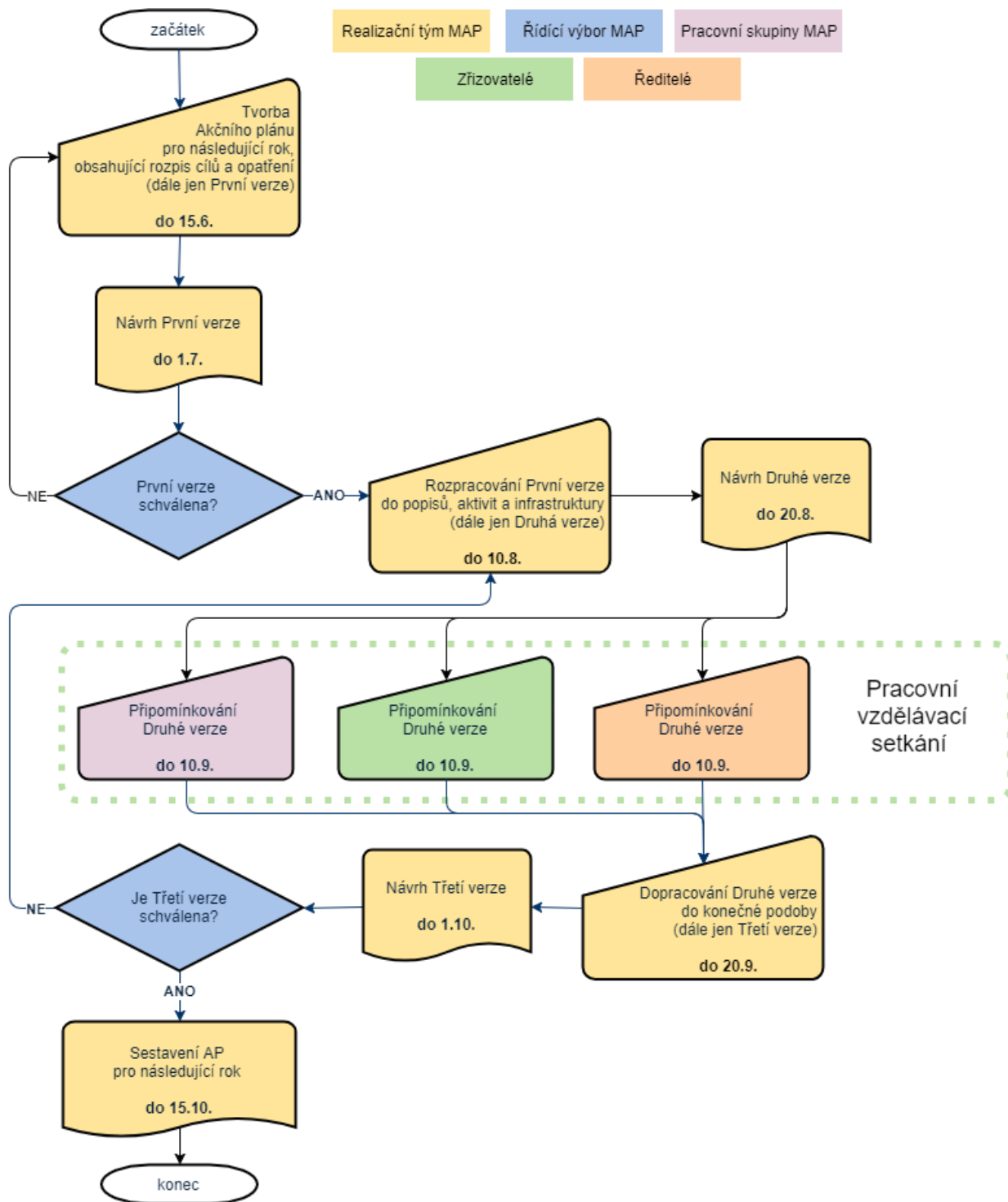
a) Reflexe ukončeného akčního plánu



b) Aktualizace místního akčního plánu



c) Tvorba nového ročního akčního plánu



d) Příprava projektových záměrů

