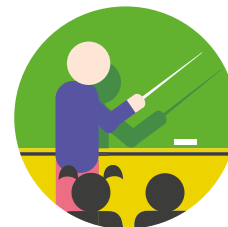


# Operační program Výzkum, vývoj a vzdělávání

## Výzva Šablony II

02\_18\_063 méně rozvinuté regiony

02\_18\_064 více rozvinuté regiony (hl. město Praha)



### Rozdíl mezi výzvami Šablony I a Šablony II

- Rozšíření počtu oprávněných žadatelů - nově určeny také pro základní umělecké školy a školská zařízení pro zájmové vzdělávání
- Snižování minimální výše celkových výdajů z 200 000 Kč na 100 000 Kč
- Navýšení částek pro výpočet maximální výše finanční podpory pro MŠ a ZŠ
- Nově zařazené šablony (např. projektové dny, zapojení odborníka z praxe do vzdělávání, školní kariérový poradce na ZŠ, aktivity rozvíjející ICT ve školách)

### Cíle výzvy Šablony II

- Podpora společného vzdělávání
  - Personální podpora (např. školní asistent, speciální pedagog, školní psycholog, chůva)
  - Vzdělávání pedagogů v oblasti inkluze
- Podpora nových metod ve výuce
  - Rozvoj čtenářské a matematické gramotnosti
  - Výuka cizích jazyků metodou CLIL
  - Rozvoj dovedností v ICT
- Podpora osobnostně profesního rozvoje pedagogů (supervize/mentoring/koučink)
- Spolupráce s rodiči a veřejností
- Propojení teoretické výuky s praxí, zapojení odborníků do výuky

### Kdo může o dotaci požádat?

- Mateřské a základní školy\*
- Základní umělecké školy\*
- Školská zařízení pro zájmové vzdělávání (střediska volného času, školní družiny a školní kluby)\*

\* Nezřizované organizačními složkami státu nebo zřizované MŠMT.

Subjekty mohou být z celé republiky, včetně hl. m. Prahy (výzva bude vyhlášena jak pro méně rozvinuté regiony, tak i pro více rozvinuté regiony).

### Jaké aktivity jsou podporovány?

- Šablony na personální podporu: školní asistenti, speciální pedagogové, psychologové, sociální pedagogové, chůvy pro MŠ a kariéroví poradci
- Další vzdělávání pedagogických pracovníků
- Pomoc žákům ohroženým školním neúspěchem
- Vzájemná výměna zkušeností mezi pedagogy, tandemové vzdělávání
- Projektová výuka
- Zájmové kluby

### Jaká je výše finanční podpory?

#### Alokace výzvy: 6 mld. Kč

- Méně rozvinuté regiony: 5 420 000 000 Kč
- Více rozvinuté regiony: 580 000 000 Kč

#### Minimální výše výdajů: 100 000 Kč

#### Maximální výše výdajů:

- pro MŠ a ZŠ: 300 000 Kč na subjekt + (počet dětí/žáků x 2 500 Kč);
- pro ZUŠ a školská zařízení pro zájmové vzdělávání: 100 000 Kč na subjekt + (počet žáků/účastníků x 1 800 Kč)
- zároveň nesmí být vyšší než 5 mil. Kč na žadatele

#### Míra spolufinancování ze strany příjemce: 0 %

### Jak a kdy si zažádat?

Žádosti o podporu se podávají prostřednictvím IS KP14+ (<https://mseu.mssf.cz>) v termínu od 28. 2. 2018 do vyčerpání alokace, nejpozději však do 28. června 2019 do 14:00.

Pro žadatele a příjemce je k dispozici konzultační linka na čísle **+420 234 814 777** (Po – Pá 9:00 – 15:00).

Pro e-mailové dotazy je určena adresa: **dotazyZP@msmt.cz**.



### Kdo dotaci poskytuje a kde nalézt další informace?

Ministerstvo školství, mládeže a tělovýchovy

#### Sekce operačních programů

Harfa Office Park, Českomoravská 2420/15, Praha 9

[www.msmt.cz/strukturalni-fondy-1/vyhlasene-vyzvy](http://www.msmt.cz/strukturalni-fondy-1/vyhlasene-vyzvy)

Národní institut pro další vzdělávání (NIDV)

Místní akční skupiny (MAS)



EVROPSKÁ UNIE  
Evropské strukturální a investiční fondy  
Operační program Výzkum, vývoj a vzdělávání

**MŠMT**  
MINISTERSTVO ŠKOLSTVÍ,  
MLÁDEŽE A TĚLOVÝCHOVY