

Strategie komunitně vedeného místního rozvoje

- Dotační program MAS - Program rozvoje venkova, opatření Krátké dodavatelské řetězce
- Alokace ve výši 1 914 200 Kč

Cíl opatření:

- zařazení lokálních výrobců do dodavatelských řetězců
- zvýšení jejich podílů na trhu
- posílení konkurenceschopnosti

Zaměření projektu = spolupráce min 2 subjektů

1.) Vytvoření/rozvoj krátkého dodavatelského řetězce – max 1 mezičlánek mezi zemědělcem a koncovým spotřebitelem

2.) Vytvoření/rozvoj místního trhu

- Zpracování a prodej koncovému spotřebiteli se odehrává v okruhu do 75 km od zemědělského podniku, ze kterého produkt pochází

Formy spolupráce

- Nelze podporovat aktivity, které již probíhají
- Podporovány pouze nové aktivity, např.
společný prodej v místní prodejně, společný
prodej ze dvora, společná organizace přímého
prodeje spotřebiteli (např. bedýnkový prodej)

Definice žadatele:

- uskupení min. 2 spolupracujících subjektů, alespoň 1 z nich musí prokázat podnikatelskou činnost v odvětví zemědělství/ potravinářství
- subjekty mají spolu uzavřenu smlouvu o spolupráci
 - a) zemědělský podnikatel
 - b) výrobce potravin
 - c) NNO zastupující zemědělce
 - d) obec, dobrovolný svazek obcí

Způsobilé výdaje

Výdaje na spolupráci

- Dotace ve výši 50 %
- Vypracování podnikatelského plánu
- Náklady na propagační činnost

Přímé investiční výdaje

- Pro malé podniky dotace ve výši 45 %
- Investiční náklady na eshop (hardware&software)
- Společné pořízení strojů, technologie, vybavení, zařízení (tj. vybavení prodejny, pořízení prodejního stánku, vybavení tržiště, společná pojízdná prodejna, investice do technologie na úpravu produktů, investice vedoucí ke zvyšování a monitorování kvality produktů)
- Nová výstavba/modernizace nemovitého majetku

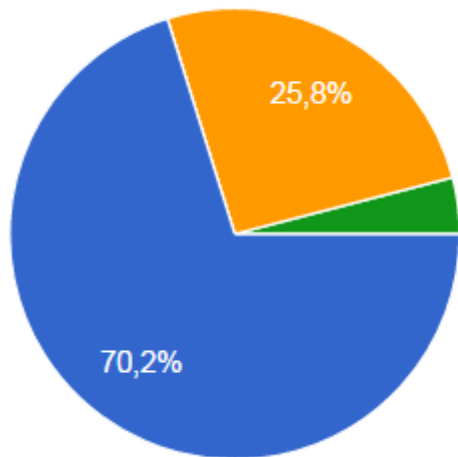
Dotazníkové šetření „Jak dostat potraviny vyrobené na Hranicku k zákazníkům?“

- dotazník dostupný na

<https://goo.gl/forms/TvpD7FXzqsGupmDa2>

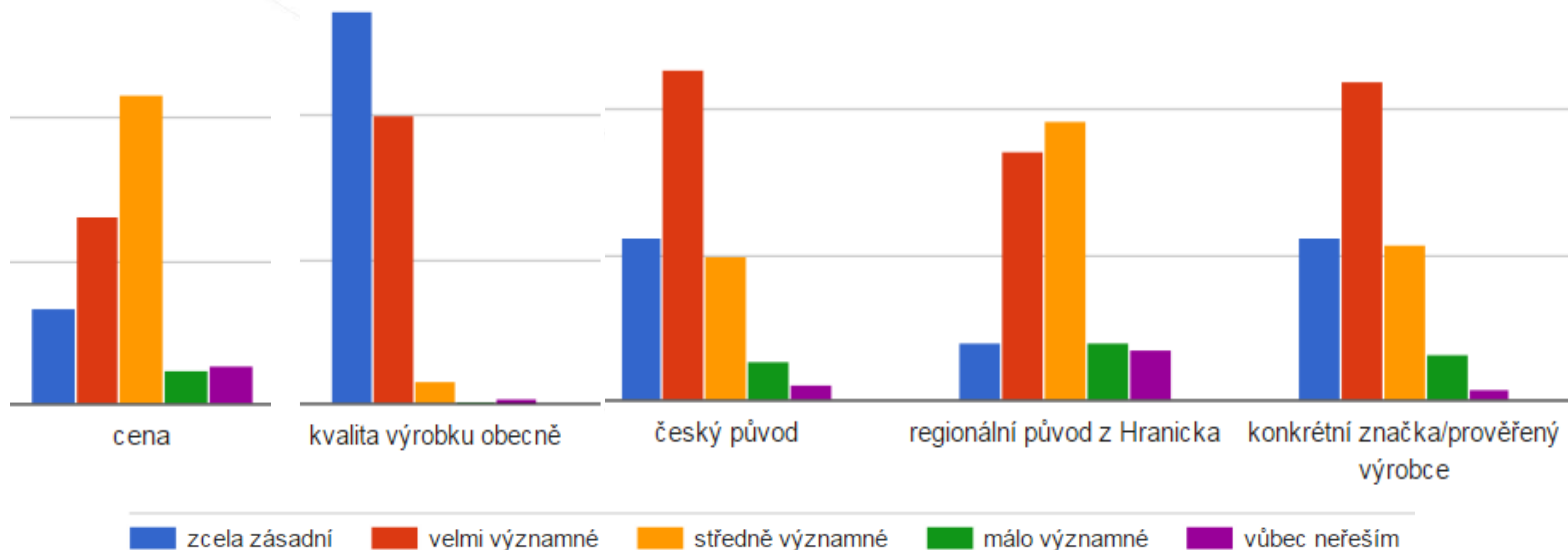
- dosud 127 respondentů (51 % z nich z Hranic, 47 % z okolních obcí)

Potraviny typicky nakupují:

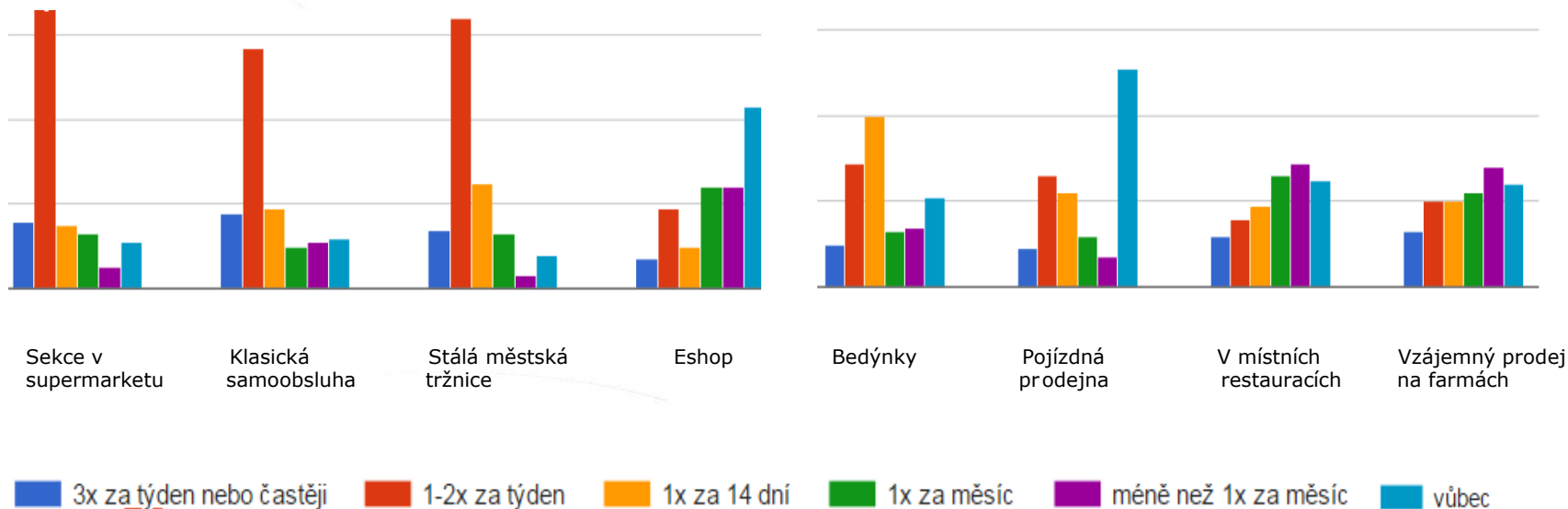


- téměř výhradně v Hranicích
- téměř výhradně v obci, kde bydlím
- velké nákupy v Hranicích, drobnější nákupy ve své obci
- Ostatní

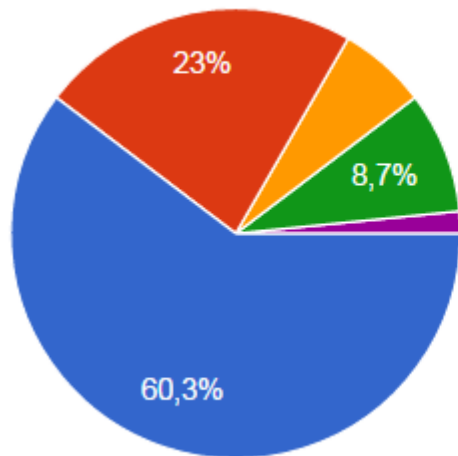
Co je pro Vás určující při nákupu potravin?



Který způsob distribuce místních výrobků byste využíval/a a jak často?

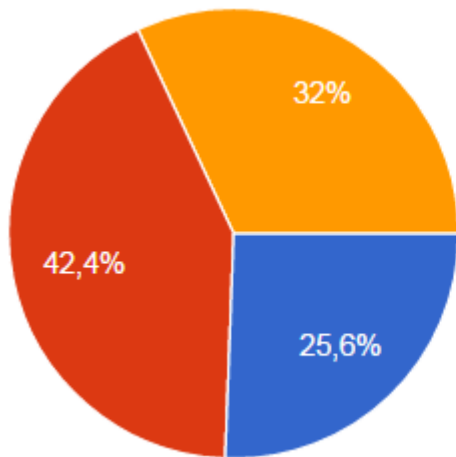


Podporujete vznik stálé městské tržnice? (tj. prostor s pevnými stánky a vytvořeným zázemím)



- jednoznačně ANO, pravidelně bych tam chodil(a) nakupovat nejen potraviny
- ANO, současná tržnice před bývalým kinem mi nevyhovuje, ale nakupuji stejně jinde
- NE, současná podoba tržnice před bývalým kinem mi vyhovuje
- Je mi to jedno
- Ostatní

Pokud by se v Hranicích/na Hranicku rozjelo bedýnkování:



- ANO, určitě mám zájem se zapojit (na konci dotazníku prosíme uveďte email)
- Potřebuju více informací (na konci dotazníku uveďte prosíme email)
- Ne, nemám zájem

Děkuji Vám za pozornost.

Mgr. Karolína Berousková
projektový manažer pro CLLD
+420 731 456 266
k.berouskova@regionhranicko.cz

Mgr. František Kopecký
vedoucí manažer pro realizaci SCLLD
+420 773 583 020
f.kopecky@regionhranicko.cz